

Telefoon: +31(0)72-5821250



# Optiemaat-W

## Optieanalyse programma

Dit optieanalyse programma berekent, op basis van uw beleggersprofiel en uw mening over toekomstige koersontwikkelingen, de voor u meest winstgevende optiestrategieën...



De uitgebreide functionaliteit, in combinatie met het gebruikersgemak van Windows-XP/-Vista/-7/-8/-10, waarborgt een hoog niveau van praktische toepasbaarheid...

Onbeperkte combinatie mogelijkheden met opties, onderliggende waarden, futures en warrants!



Het programma adviseert... (ook follow-on posities!)

Uitgebreide grafische simulatiemogelijkheden.

Opbrengstcurven, naar diverse gezichtspunten, geven u inzicht in toekomstige eindresultaten, waarbij ook risico's niet uit het oog worden verloren...

Ingenomen posities kunnen worden opgeslagen in een portefeuille depot.

Het programma signaleert wanneer uw positie moet worden bijgesteld!

Beursgegevens kunnen worden ingevoerd via:

- Real time. VWD(v/h EuroBench), Tenfore, MyTrack
- Downloaden. VWD(v/h EuroBench), GlobalData, MyTrack

Forest Bergen  
van Blaaderenweg 10A  
1862 JP Bergen NH

Telefoon: +31(0)72-5821250  
Email: sales@forestbergen.com

## Beleggen in afgeleide beleggingsproducten...

Afgeleide beleggingsproducten (derivaten), zoals opties en futures, zijn hét middel om:

- ◆ In elke marktsituatie en met een beperkte investering geld te kunnen verdienen.
- ◆ Uw aandelenportefeuille:
  - te beschermen tegen ongewenste koersbewegingen.
  - een hoger rendement te laten opleveren.

## Vóóraf inzicht rendement/risico vereist...

Voordat u in de markt stapt - bij elke vorm van beleggen maar zeker met opties - is het van belang om vóóraf rendement én risico van uw positie tegen elkaar te kunnen afwegen. Dat is lang niet altijd even eenvoudig, zeker niet in geval van optieconstructies, al dan niet in combinatie met onderliggende waarden en/of futures...

## OPTIE MAAT biedt u die mogelijk heid...

- ◆ Overzichtelijke analyseschermen en uitgebreide grafische opbrengstsimulaties bieden u een goed inzicht in (potentieel) rendement én risico, kortom de juiste basis om uw beleggingsbeslissingen tijdig en goed gefundeerd te kunnen nemen.
- ◆ U kunt alle denkbare optiestrategieën, ook in combinatie met futures en onderliggende waarden, moeiteloos zélf opbouwen en doorrekenen op rendement, risico en hoogste kans op winstgevendheid.

## Maar... OPTIE MAAT geeft u bovendien...

- ◆ Adviezen\* in de vorm van de meest winstgevende optiecombinaties die aansluiten op:
  - uw mening over toekomstige koersontwikkelingen.
  - uw beleggersprofiel.
- ◆ Een tijdig signaal wanneer uw positie in aanmerking komt om te worden bijgesteld.
- ◆ De mogelijkheid, via de module BACKTRACK\*, uw posities uit het verleden te laten 'herleven' en deze 'na te spelen' c.q. 'over te doen' om hieruit lering te trekken...

## Gebruiksvriendelijk en praktisch...

De uitgebreide functionaliteit, in combinatie met het gebruikersgemak van Windows-98/-XP/-Vista/-7/-8/-10, waarborgt een hoog niveau van praktische toepasbaarheid van dit programma.

**Gebruiksvriendelijkheid en praktische toepasbaarheid hebben bij de ontwikkeling van dit programma voorop gestaan.**

## Uitvoeringen:

OPTIEMAAT is modulair opgebouwd en hierdoor in meerdere uitvoeringen verkrijgbaar:  
( Zie voor afbeeldingen: vanaf pagina 10 )

### ❑ **Optiemaat-W2:**

Dit is de 'studieversie' met evenwel vele praktische gebruiksmogelijkheden. Zeer aantrekkelijk geprijsd en bedoeld voor de beginnende (particuliere) belegger en studenten. Het pakket heeft dezelfde overzichtelijke opbouw als de meer geavanceerde uitvoeringen. Iedere optieconstructie kan worden opgebouwd, nader worden geanalyseerd, doorgerekend op rendement en risico en de resultaten kunnen d.m.v. opbrengstcurven grafisch worden gesimuleerd. Ook trendanalyse van onderliggende waarden is standaard aanwezig.

### ❑ **Optiemaat-W3:**

Dit is de 'basisversie', bedoeld voor de actieve belegger in opties. Automatische berekening van de implied volatility en (financierings)rente, meerdere risicoparameters en een risicoanalysemodel bieden u een verfijnder inzicht in de optieprijsvorming en de risicogevoeligheid van een optiepositie. Uitgebreide grafische simulatiemogelijkheden van het (netto) resultaat verbreden het beeld omtrent karakter en gedrag van een optiepositie.

Deze uitvoering is ook leverbaar als upgrade module voor OPTIEMAAT-W2.

### ❑ **Optiemaat-WP (Professional):**

Voor de professionele belegger en beroepshandel. Kostentabellen, voor transacties in opties, futures en onderliggende waarden, kunt u zelf samenstellen. OTC opties, opbrengstcurven bij variërende volatility, aanvullende risicoparameters (incl. grafische weergave), een langlopende rentecurve en de ontwikkeling van de implied volatility completeren dit uiterst professionele optieanalysepakket.

Bevat standaard de modules: 'Adviezen', 'BackTrack', 'Futures' en 'Positiebeheer en -bewaking', de laatste bovendien geschikt voor een onbeperkt aantal depots. De module 'Adviezen' analyseert meerdere fondsen tegelijk, - desgewenst de gehele beurs! - op optieconstructies die voor u de meest optimale resultaten opleveren.

Deze uitvoering is ook leverbaar als upgrade module voor OPTIEMAAT-W3.

### ❑ **UitbreidingsModulen:**

#### ◆ **Positiebeheer en -bewaking: (Optiemaat-W3)**

Ingenomen posities worden, inclusief aankoopprijs en (openings)kosten, opgeslagen in een depot.

U heeft de beschikking over 5 depots. De inhoud van een depot, op zowel fonds- als gebruikersniveau, kunt u in een apart venster weergeven. U kunt onder meer, op basis van 'simulatie', een positie - geheel of gedeeltelijk - sluiten of hieraan nieuwe optie- of futureseries en onderliggende waarden toevoegen en vervolgens onmiddellijk de invloed hiervan op het eindresultaat beoordelen.

De grafische simulatie toont u de (netto) opbrengstcurven mét en zonder voorgenomen wijzigingen!

Automatische signalering\* bij het passeren van (ingestelde) rendement-/risiconiveaus en bewaking van uitoefening en expiratie attenderen u op de momenten waarop actie nodig is.

Met de functie Positieanalyse wordt uw positie op zeer aanschouwelijke wijze in beeld gebracht.

Deze module is standaard aanwezig in OPTIEMAAT-WP.

## UitbreidingsModulen: (vervolg)

### ◆ **BackTrack\*:** (Optiemaat-W3 + module 'Optiebeheer en -bewaking')

Deze module stelt u in staat 7+ jaar (end-of-day) 'terug te gaan in de tijd' en alle in het verleden gedane transacties nog eens 'na te spelen'.

Dit alles met het doel om na te gaan wát, wanneer en waarom, goed óf fout is gegaan. Kortom trachten lessen te trekken uit het verleden. Bovendien kunt u op elk moment in een historisch beleggingstraject een 'andere weg inslaan' (ook via de module 'Adviezen') en bekijken welke invloed dát op het resultaat zou hebben gehad.

U kunt in Optiemaat-WP, per fonds, zélf een intra-day database opbouwen.

**Deze module is standaard aanwezig in OPTIEMAAT-WP.**

### ◆ **Futures\*:** (Optiemaat-W3)

Futures worden afzonderlijk en in combinatie met de optieseries van de betreffende onderliggende waarde, op het Optieanalyse-scherm weergegeven.

Dus FTI's ziet u bijvoorbeeld te midden van de AEX-opties en de FDE bij de DEX-opties afgebeeld. Over- en onderwaardering en risicoparameters worden, net als voor opties, voor iedere future serie getoond.

Uiteraard kunt u opties, futures en onderliggende waarden onbeperkt met elkaar in strategieën combineren.

**Deze module is standaard aanwezig in OPTIEMAAT-WP.**

### ◆ **Adviezen\*:** (Optiemaat-W3)

Hiermee berekent het programma de meest winstgevende optieconstructie(s) die aansluiten op:

- Uw mening over toekomstige koersontwikkelingen,
- Uw investering,
- Uw criteria omtrent de beoordeling 'allerbeste' strategie. U kunt een keuze maken uit:
  - Optimale winst/verlies ratio,
  - Hoogste (netto)winstbedrag,
  - Hoogste rendement.
- Uw houding met betrekking tot het accepteren van risico.

Het programma beschikt over 47verschillendeoptiestrategieën. Deze worden, in meervoudige varianten, ingezet op basis van uw visie op toekomstige (onderliggende) koersontwikkelingen.

Iedere geadviseerde optieconstructie wordt ook, ter finale beoordeling, afgebeeld op het Optieanalyse-scherm en rendement/risico wordt via de opbrengstcurve zichtbaar gemaakt.

#### **Follow On strategie:**

Heeft u al een positie? Optiemaat berekent ook de optimale follow-onstrategie en geeft u precies aan wat te doen om (weer) de juiste aansluiting te vinden met de richting van de koersontwikkeling...

Standaard analyseert de module op fondsniveau. In OPTIEMAAT-WP, de professionele uitvoering van het programma, kunt u ook meerdere fondsen - desgewenstdegehelebeurs! - analyseren op de allerbeste constructies.

Uiteraard lopen de adviezen ook Realtime mee...

**Deze module is standaard aanwezig in OPTIEMAAT-WP.**

## UitbreidingsModulen: (vervolg)

### ◆ Realtime en Netwerk\*:

#### Realtime:

Voor 'on line' werken met Realtime beursgegevens, zoals geleverd door VWD(v/h EUROBENCH), TENFORE, MYTRACK.

#### Netwerk: (alleen vanaf Optimaat-WP)

- Meerdere gebruikers van het programma in een netwerk.
- Gemeenschappelijk gebruik van één (beurs)datafeed.
- Licentie per gebruiker/werkplek.

## Werkwijze:

- M.b.v. optiewaarderingsmodellen worden continue alle gegevens berekend die voor inzicht en beoordeling van de optieprijsvorming van belang zijn
- Centraal in het programma staat het Optieanalyse-scherm. Hierop worden de feitelijke- en berekende gegevens voor alle optie- en futureseries van een fonds afgebeeld. Dit scherm kunt u, inhoudelijk en qua presentatie, naar eigen inzicht samenstellen.
- Op het Optieanalyse-scherm kunt u zelf op simpele wijze alle denkbare optiestrategieën, al dan niet in combinatie met futures en/of onderliggende waarden, moeiteloos opbouwen.
- De uiteindelijke beoordeling van een strategie vindt plaats op basis van een grafische simulatie van risico en rendement (risicoprofiel) op het door u gewenste tijdstip. Via deze P&L(=opbrengst)curve kan het (netto)resultaat vanuit meerdere gezichtspunten worden bekeken.
- U kunt ook de module 'Adviezen' opdracht geven\* om de voor u meest winstgevende optiestrategieën te berekenen. Het programma vult deze voor u in op het Optieanalyse-scherm en toont de resultaten, numeriek én via de bijbehorende opbrengstcurven.
- Een opgebouwde positie kan in een portefeuille-depot worden geboekt, waarna het programma vervolgens (realtime) de actuele (potentiële) resultaten toont en bewaakt.

## Beursgegevens:

Het programma is geschikt voor het werken met (realtime) beursnoteringen van de navolgende dataleveranciers:

Leverancier:	Telefoon:	Internetsite:
VWD(v/h EUROBENCH)	072-5821258	<a href="http://www.forestbergen.com">www.forestbergen.com</a>
MYTRACK	072-5816870	WWW.MYTRACK.COM en WWW.FORESTBERGEN.COM

## Overzicht hte lijk:

- In het Optieanalyse-scherm zijn alle optieseries van een fonds, inclusief alle kentallen, zichtbaar en bereikbaar voor het opbouwen van een optiestrategie.
- 'Dagopties', 'Weekopties' en Futures kunnen naar keuze afzonderlijk, maar ook in combinatie met de maandopties van de betreffende onderliggende waarde, op het Optieanalyse-scherm worden weergegeven\*.
- De 'Koersmonitor' toont u continue een compleet 'beursoverzicht'. Hierin worden van alle fondsen de laatste notering en trend van de onderliggende waarden getalsmatig weergegeven.
- De (onderliggende)koersontwikkelingen van meerdere fondsen kunnen ook gelijktijdig (realtime) grafisch in één beeldvenster worden getoond.
- De grafische simulaties zijn voorzien van alle relevante gegevens. De zoom-, tekst- en lijntekenfuncties waarborgen een optimaal overzichtelijk en informatief niveau.
- Bij gebruik van de module 'Realtime' worden, in alle geopende beeldvensters, alle gegevens doorlopend aangepast aan de actuele beursnoteringen\*.
- De module 'Adviezen' toont u alle details van de, door het programma gegenereerde, meest winstgevende optieconstructie(s)\*.

## Gebruiksvriendelijk :

- Het programma wordt geleverd op CD-ROM en u kunt het op eenvoudige wijze zelf installeren.
- Zeer uitgebreide Nederlandstalige handleiding. Deze is bovendien ook volledig geïntegreerd in de Helpfunctie van het programma.
- OPTIEMAAT biedt u de mogelijkheid om de Optieanalyse-schermen, zowel inhoudelijk als qua presentatie, naar eigen smaak en inzicht te kunnen samenstellen. Bij de beoordeling en keuze van de opties ziet u dus uitsluitend de informatie die u relevant vindt.
- De opbouw van iedere positie gebeurt op simpele en overzichtelijke wijze. De 'meelopende' P&L(opbrengst)-curve toont u potentieel rendement en risico op elk gewenst moment tussen "nu" en expiratie.
- Het invoeren van uw beleggersprofiel, t.b.v. het automatisch genereren van adviezen\*, gebeurt op eenvoudige wijze.
- Gegenereerde adviezen\* tonen u alle details omtrent potentieel resultaat en gedrag van de aanbevolen posities.
- Vanaf onze internetsite kan iedere gebruiker updates downloaden van de Helpfunctie. Service Abonnementhouders kunnen óók updates downloaden van (geplande) dividenden, samenstelling indices, margin%'s, bedrijvenagenda's, rentecurve, fondssymbolen voor dataleveranciers en de database met historische e-o-d optienoteringen t.b.v. de module BackTrack.

## Nauwkeurig :

### ❑ **Theoretische optiewaardering:**

OPTIEMAAT beschikt over meerdere optiewaarderings-modellen. Het juiste model wordt automatisch door het programma gekozen, afhankelijk van het soort onderliggende waarde, optiestijl en looptijd van de optieserie(s).

Ook is een uitgebreide optiecalculator beschikbaar waarmee u desgewenst zelf theoretische optiewaardering kunt verrichten.

### ❑ **Volatiliteit en rente:**

Bij de theoretische optiewaardering speelt de verwachte beweeglijkheid, of volatiliteit (volatility), van de onderliggende koers van het fonds de belangrijkste rol. OPTIEMAAT maakt daarom standaard gebruik\* van de implied volatility, afgeleid uit de marktprijzen van alle beschikbare optieseries.

Sommige optieanalyse-programma's gaan uit van de historische volatiliteit, gebaseerd op de koersbewegingen gedurende een bepaalde periode in het verleden. Ten onrechte, want het verleden speelt slechts een rol op de achtergrond.

Primair wordt de prijs van een optie bepaald door verwachtingen van beleggers omtrent volatiliteit en rente (en dividenden).

Het programma werkt daarom ook met de impliciete rente en bovendien worden geplande dividenden naar de toekomst geëxtrapoleerd voor een adequate beoordeling van langlopende optieseries.

Natuurlijk kan desgewenst ook gebruik worden gemaakt van de historische volatiliteit en rente, bijvoorbeeld als u niet over voldoende optieprijsen beschikt. Ook langlopende rentecurven zijn beschikbaar.

De berekende Implied Volatility (IV) wordt dagelijks e-o-d opgeslagen zodat u de ontwikkeling ervan, tezamen met die van de historische waarde en de onderliggende slotkoers, over elke periode in het verleden kunt analyseren.

Ook kan, over een periode van maximaal 10 beursdagen, de intraday IV -ontwikkeling grafisch worden weergegeven\*.

In de professionele versie kunt u, tijdens de grafische simulatie (P&L-curve en risicoparameters), de volatility laten variëren. Hierdoor kan nauwkeuriger de invloed van deze, voor bepaalde strategieën zeer belangrijke, parameter op het risicoprofiel van een positie worden beoordeeld.

### ❑ **Transactiekosten:**

Zowel voor opties, futures en onderliggende waarden worden transactiekosten (aan- en verkoopprovisie) automatisch in alle berekeningen betrokken.

De professionele uitvoering voorziet in kostentabellen die u zelf kunt samenstellen.

### ❑ **Dividenden:**

Toekomstig uit te keren dividenden worden meegerekend, uiteraard óók voor indices zoals de AEX, AMX etc.

Up-to-date dividendgegevens kunt u downloaden vanaf onze internetsite.

### ❑ **Indices:**

De samenstelling, én weegfactoren van alle fondsen in indices is aanpasbaar.

Updates kunt u downloaden vanaf onze internetsite.

### ❑ **Marginverplichting:**

Marginverplichting wordt - ongeacht de complexiteit van de strategie - onderkend, getoond en meegenomen in de rendementsberekeningen.

Het programma kiest zelf automatisch de juiste rekenregels van de betreffende (optie)beurs. (updates voor margin%'s op onze internetsite)

In de expert-versie kunt u zelf alle parameters voor de crossmargin-berekening instellen.

### ❑ **Adviezen\*:**

Voor het genereren van adviezen beschikt het programma over 47 optiestrategieën die in meerdere varianten worden gebruikt.

## Comp leet :

- ❑ Geschikt voor het analyseren van opties en futures op Aandelen, Indices, Obligaties, Staatsleningen, Valuta en Edelmetaal. Ook OTC (over the counter) opties en Warrants kunnen worden geanalyseerd.  
Ook Dag- én Weekoptyes op de AEX-index én weekoptyes op aandelen zijn in het programma beschikbaar. Deze kunnen desgewenst ook geïntegreerd met de reguliere maandopties worden weergegeven en hiermee in optieconstructies worden gecombineerd.

- ❑ De Optieanalyse-schermen tonen u, doorlopend:

### P e r o p t i e / f u t u r e s e r i e :

Marktprijzen (last, ask, bid, high, low)  
Omzet  
Open Interest  
Theoretische prijs  
Verwachtingswaarde  
Hedgeratio  
Delta  
Gamma  
Theta  
Elasticiteit  
Vega  
Implied volatility\*  
Rho\*  
Implied rente\*  
Equalizing ratio(2x)\*  
% Over/Onderwaardering  
Call/Put ratio voor het fonds

### P e r o p g e b o u w d e s t r a t e g i e :

Delta  
Gamma  
Theta  
Vega  
Winst/Verlies ratio  
(saldo)Investering  
Transactiekosten  
Marginbedrag (indien van toepassing)

- ❑ Grafische simulatie van de P&L-(netto opbrengst)curve en alle risicoparameters (Optimaat-WP) op elk gewenst tijdstip tussen "nu" en expiratie.
- ❑ Bepaalde 'onderdelen' van een opgebouwde strategie kunnen, via het Optieanalyse-scherm, even (tijdelijk) buiten werking worden gesteld om snel het effect hiervan te kunnen bekijken op het risicoprofiel van de positie.
- ❑ Opbrengstcurven kunnen óók in tabelvorm worden uitgevoerd. Naar keuze, rechtstreeks naar de printer of als tekstbestand voor gebruik door een spreadsheet en/of tekstverwerker.
- ❑ Het risicoanalysemodel biedt u de mogelijkheid, door middel van gesimuleerde momentele koerswijzigingen, een optiepositie 'door te lichten' aan de hand van een groot aantal risicoparameters\*.
- ❑ De professionele versie brengt intraday de Implied Volatility (IV) ontwikkeling grafisch in beeld. Over een periode van maximaal 10 beursdagen. Voor kortlopende optieseries wordt deze onderscheiden weergegeven.
- ❑ De professionele versie berekent voor u, ook op het niveau van meerdere fondsen, de meest winstgevende optieconstructies. Desgewenst voor de gehele beurs.
- ❑ Gegeneerde adviezen lopen uiteraard ook Realtime mee...
- ❑ Grafische weergave van de e-o-d ontwikkeling van de onderliggende koers, compleet met voortschrijdende gemiddelden, C/P ratio's en berekende steun en weerstand.
- ❑ Grafische weergave van de e-o-d ontwikkeling van de historische volatility over één of meerdere perioden, tezamen met de implied volatility.



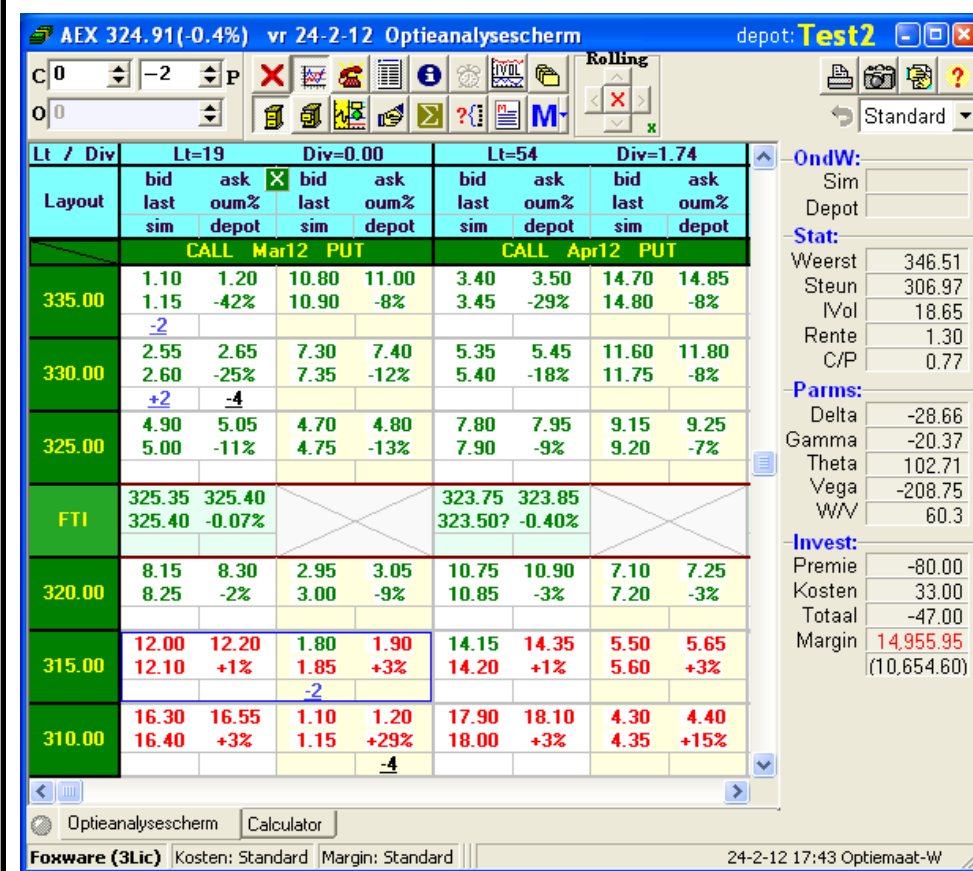
## Comp leet : (v erv o lg)

- Alle feitelijke en berekende gegevens op het Optieanalyse-scherm kunnen als tekstbestand worden geëxporteerd, bijvoorbeeld voor verder gebruik in een spreadsheet en/of tekstverwerker.
- Een afbeelding van elk beeldvenster kan:
  - worden afgedrukt op de printer.
  - op het (Windows)clipboard worden geplaatst voor o.a. gebruik in een tekstverwerker.
  - als bestand worden opgeslagen.
  - als e-mail bijlage worden verzonden.
- Automatische signalering van belangrijke (koersgevoelige) berichten in een agenda.
- Automatische signalering\* van momenten waarop uw positie een ingesteld rendement- of risico niveau heeft bereikt.
- De interface voor de aanvoer van beursgegevens ondersteunt een groot aantal dataleveranciers.
- FIX(expiratie)koers.**  
In geval van openstaande expirerende posities wordt de Fixkoers automatisch berekend en kan het verloop van de fixperiode voor Indices, zoals de AEX, in een venster worden gevolgd.
- BackTrack\*.**  
Hiermee kunt u, voor de meeste fondsen, 7+ jaar e-o-d 'terug in de tijd' om bijvoorbeeld in het verleden gedane transacties nog eens 'na te spelen'.  
Optiemaat-WP voorziet in de mogelijkheid om, per fonds, een intraday database (minimum interval 30 minuten!) op te kunnen bouwen.
- Open Interest Analyse.**  
Berekent het meest waarschijnlijke (onderliggende) koersniveau op de datum(s) van expiratie.
- Optie calculator(s).**  
Wilt u het allemaal zelf nog eens na- of uitrekenen?  
De zeer uitgebreide optiecalculator toont u, bij onbeperkte variatie mogelijkheden van alle optieprijs bepalende factoren, de berekende theoretische optieprijzen en risicoparameters van alle optieseries.  
Een 'onafhankelijke' calculator stelt u in staat bepaalde optieseries zelf samen te stellen en hieraan te berekeningen te kunnen verrichten.

## Ondersteunde apparatuur/systemen:

- Computer:** Alle IBM (compatible) PC's. Apple MAC voorzien van Parallels of DualBoot.
- Besturingssysteem:** Windows-XP/-Vista/-7/-8/-10

## Optieanalyse-scherm



In het optieanalysescherm zijn alle optieseries van een fonds, inclusief alle kentallen, zichtbaar en bereikbaar voor het opbouwen van een optiestrategie.

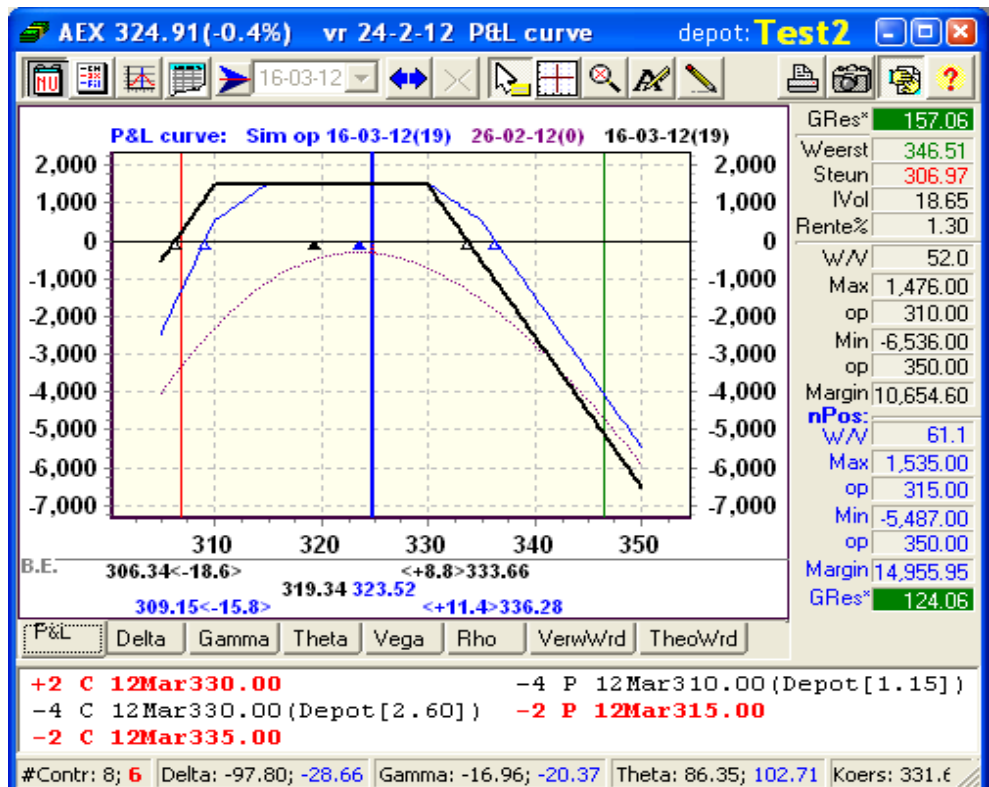
U kunt zelf op eenvoudige wijze alle denkbare optiestrategieën, al dan niet in combinatie met futures en/of onderliggende waarden, moeiteloos opbouwen. Tijdens het samenstellen houdt u zicht op de belangrijkste risicoparameters en (tussen)resultaten.

U kunt ook de module Adviezen de meest winstgevende optiestrategieën laten berekenen en invullen.

## P&L(opbrengst)-curve

De P&L-(opbrengst) curve toont u rendement en risico op elk gewenst moment tussen 'nu' en expiratie. Tijdens de opbouw van een strategie, 'loopt' de curve met u mee.

De resultaten kunnen ook in tabelvorm worden uitgevoerd, naar keuze, rechtstreeks naar de printer of in de vorm van een (tekst)bestand voor gebruik door een spreadsheet of tekstverwerker. In OPTIEMAAT-WP kunt u de volatility laten variëren en de ontwikkeling van alle risicoparameters grafisch weergeven.



## Module 'Adviezen' \*

AEX 323.00 Adviezen genereren...

**Koersontwikkeling:**

Richting:  
 Stijging  
 Trading  
 Daling  
 Stijging of daling  
 ?

Niveau:  
 Hoog: 346  Weerst  
 Laag: 281  Steun

Termijn/Peildatum:  
 In 32 dgn op: 19-9-03 (Sim: 19-09-03)

**Criteria**

Hoogste:  
 W/V  
 NetResult  
 Winst %

Investering:  
 2000  
 Incl. Margin

30 dagen historie (+10.4%)

Strategiekeuze:

**Resultaten:**

Strategie: Time-Spread met Puts    Transactie: -2 P030KT320.00 +2 P04JAN320.00

Risico beperken

Nr	!	Positie	Delta	W/V	NetResult	Invest
1		-2 P030KT300.00 +2 P04JAN300.00	-15	85	579	1715
2		-2 P030KT320.00 +2 P04JAN320.00	-1	81	527	1885
3		-1 P03SEP300.00 +1 P04JAN300.00	-14	75	824	1118
4		-1 P03SEP320.00 +1 P04JAN320.00	-1	70	821	1264
5		+1 P03SEP310.00 -2 P03SEP300.00 +1 P03SEP290.00	-4	58	796	1115

Laatste advies: 18-8-03 10:28:24

**Beschikbare optiestrategieën...**

Het programma beschikt over 47 optiestrategieën. Per strategie is aangegeven bij welke koersontwikkeling deze wordt ingezet bij het automatisch genereren van adviezen. Klik op betreffende strategie voor uitleg.

Strategie	+	+/-	-	+/-	?
Back-Spread met Calls			X		
Back-Spread met Puts	X				
Bear-Spread			X		
Bull-Spread	X				
Conversion					X
Diag Bear-Spread			X		
Diag Bull-Spread	X				
Long Box-Spread					X
Long Butterfly met Calls		X			
Long Butterfly met Puts		X			
Long Call	X				
Long Condor met Calls			X		
Long Condor met Puts			X		
Long Guts				X	
Long Iron Butterfly				X	
Long Iron Condor			X		
Long Put			X		
Long Straddle				X	
Long Strangle				X	
Long Time-Spread Calls	X		X		
Long Time-Spread Puts	X		X		
DitWaarden Long + Long Puts	X	X	X		
Ratio-Spread Call		X			
Ratio-Spread Call Reversed		X			
Ratio-Spread Put		X			
Ratio-Spread Put Reversed		X			
Reversal					X
Short Box-Spread					X
Short Butterfly met Calls				X	
Short Butterfly met Puts				X	
Short Call (covered)	X	X			
Short Call (uncovered)		X	X		
Short Condor met Calls				X	
Short Condor met Puts				X	
Short Guts		X			

Het programma beschikt over de mogelijkheid om zelfstandig adviezen te genereren in de vorm van de voor u meest winstgevende optiestrategieën.

U geeft uw mening over de koersontwikkeling, hoeveel u wilt investeren en (vooral) uw criteria m.b.t. de beoordeling van de resultaten en vervolgens berekent het programma welke positie(s) u de beste resultaten opleveren. U kunt dit doen op het niveau van één fonds, maar OPTIEMAAT-WP, de professionele versie, stelt u in staat meerdere fondsen, desgewenst de gehele beurs, te analyseren op de meest winstgevende optieconstructies.

**Ook voor bestaande posities genereert het programma (follow-on) adviezen om uw resultaten te verbeteren of uw positie bij te stellen in geval van gewijzigd inzicht omtrent verwachte koersontwikkelingen...**

Het is overdreven om te stellen dat er nu niets meer mis kan gaan - uiteindelijk valt of staat het resultaat met een juiste inschatting van de onderliggende koersontwikkeling - maar het programma neemt u hiermee veel (uitzoek)werk uit handen!

De module Adviezen is:

- als uitbreidingsmodule verkrijgbaar voor Optiemaat-W3.
- **standaard aanwezig in Optiemaat-WP**

## Koersmonitor

Fonds	Koers	% +/-
1AG	3.93	+1.0
1IN	6.63	-0.6
1KP	8.11	+3.3
1MT	16.09	+0.6
1PH	15.85	-0.0
1RD	27.41	-0.5
A27	324.91	-0.4
AAI	15.15	-1.1
<b>AEX</b>	<b>324.91</b>	<b>-0.4</b>
AFA	4.46	-1.3
AGN	3.93	+1.0

Aex 25 + -15  
**324.91** -0.4% + -10  
 17:43

De koersmonitor toont u continue een compleet 'beursoverzicht'. Hier in worden van alle fondsen de laatste notering en trend van de onderliggende waarde weergegeven.

Van hieruit kunt u ook rechtsreeks de belangrijkste vensters voor een fonds openen.

## Agenda

Datum	Fonds	Info
19-08-2003	IM	Cijfers 1'hr, v.b.
20-08-2003	VPK	Cijfers 1'hr
22-08-2003	KPN	Cijfers 1'hr, v.b.
25-08-2003	IHC	Cijfers 1'hr, v.b.
26-08-2003	HGM	Cijfers 1'hr, v.b.
26-08-2003	ORD	Cijfers 1'hr, v.b.
27-08-2003	WES	Cijfers 1'hr, v.b.
28-08-2003	AH	Cijfers 2'kw, v.b.
28-08-2003	CSM	Cijfers 1'hr
28-08-2003	FOR	Cijfers 1'hr, v.b.
29-08-2003	PNK	Cijfers 1'hr.
29-08-2003	LAU	Cijfers 1'hr
02-09-2003	DRK	Cijfers 1'hr.
09-09-2003	VDX	Cijfers 1'hr, v.b.

Automatische signalering van belangrijke (koersgevoelige) momenten die u zelf in een agenda kunt vastleggen.

## Module 'Positiebeheer en -bewaking'

Fonds	Serie	Aantal	OpDatum	OpKost	OpPrijs	HdPrijs	Belang	Resultaat
AEX	CO3SEP340.00	-3	15-08-03	11.25	2.90	2.50	-750.00	108.75
AEX	PO3SEP300.00	-3	15-08-03	11.25	3.10	3.15	-945.00	-26.25
AH	CO3SEP8.00	-10	31-07-03	37.50	0.26	0.20	-200.00	22.50
AH	PO3OKT5.00	10	11-06-03	37.50	0.20	0.15	150.00	-87.50
AH	OndlWaarde	1000	26-02-03	13.85	2.90	7.20	7,200.00	4,286.15
AKZ	CO3SEP26.00	5	04-08-03	18.75	1.20	2.55	1,275.00	656.25
AKZ	CO3SEP29.00	-5	04-08-03	18.75	0.45	0.80	-400.00	-193.75
<b>Totaal</b>		<b>36</b>		<b>148.85</b>			<b>6,330.00</b>	<b>4,766.15</b>

Resultaten RisParms  
 Kosten: Alex Margin: Standard Update: 15-8-03 21:57:23

Ingenomen posities kunnen worden opgeslagen in een depot. U kunt dagelijks de actuele resultaten volgen en ook alle risicoparameters bekijken.

Depot	Fonds	Status	Serie	Aantal	Opmerking...
Standard	AAB	Assign	CO1MEI22.00	-5	Risico van uitoefening!
Standard	KPN	Assign	CO1MEI12.50	-5	Risico van uitoefening!
Standard	KPN	Rend	Opties		Resultaat is +20.1%

Automatische signalering\* bij het passeren van, door u ingestelde, rendement/risico niveaus en bewaking van uitoefening en expiratie attenderen u op de momenten waarop uw positie in aanmerking komt om te worden bijgesteld...

- Alle transacties worden vastgelegd in een gecombineerd Log- en transactieboek.
- 'Positiebeheer en -bewaking' is als uitbreidingsmodule verkrijgbaar en voorziet in 5 depots.
- **Deze module is standaard aanwezig OPTIEMAAT-WP** en beschikt aldaar over een onbeperkt aantal depots.

## Module 'BackTrack'\*



Met de module BACKTRACK kunt u 7+ jaar! e-o-d 'terug in de tijd' en:

- bestaande posities uit het verleden 'naspelen' en/of 'overdoen'.
- 'nieuwe' posities in het verleden opzetten (ook via 'Adviezen') en de ontwikkeling van de (potentiële) resultaten door de tijd heen volgen. (Backtest)

Hierdoor kunt u, zonder dat er 'echt geld' op het spel staat, leren handelen op basis van echte beursgegevens.

**Deze module is standaard aanwezig in Optiemaat-WP.**

## Risicoparameters

	Call	Put
Limiet+		
Limiet-	14.10	
Ask	14.10	11.90
Last	14.00	11.50?
Bid	13.80	11.55
Volume	1940	287
O/U % (Last)	-6%	-2%
O/U % (BiLa)	-5%	
OpenInt	21793	5223
Th.Price	14.85	11.75
VerwWaarde	11.00	11.50
HedgeRatio	0.56	-0.44
Delta	+56	-44
Gamma	1.2	1.2
Theta	-0.11	-0.11
Elast	12.1	-12.2
Vega	0.52	0.52
Rho	0.27	-0.25
ImpVol %	26.7	26.7
ImplInt %	-0.8	-0.8
E.q. Ratio	-1.35	
ER/sd	-0.02	

Alle risicoparameters zijn aanwezig. Deze kunt u, per optieserie, tezamen met de marktgegevens, in één oogopslag bekijken en beoordelen.

U heeft ook de mogelijkheid om deze gegevens rechtstreeks op het optieanalyse-scherm weer te geven.

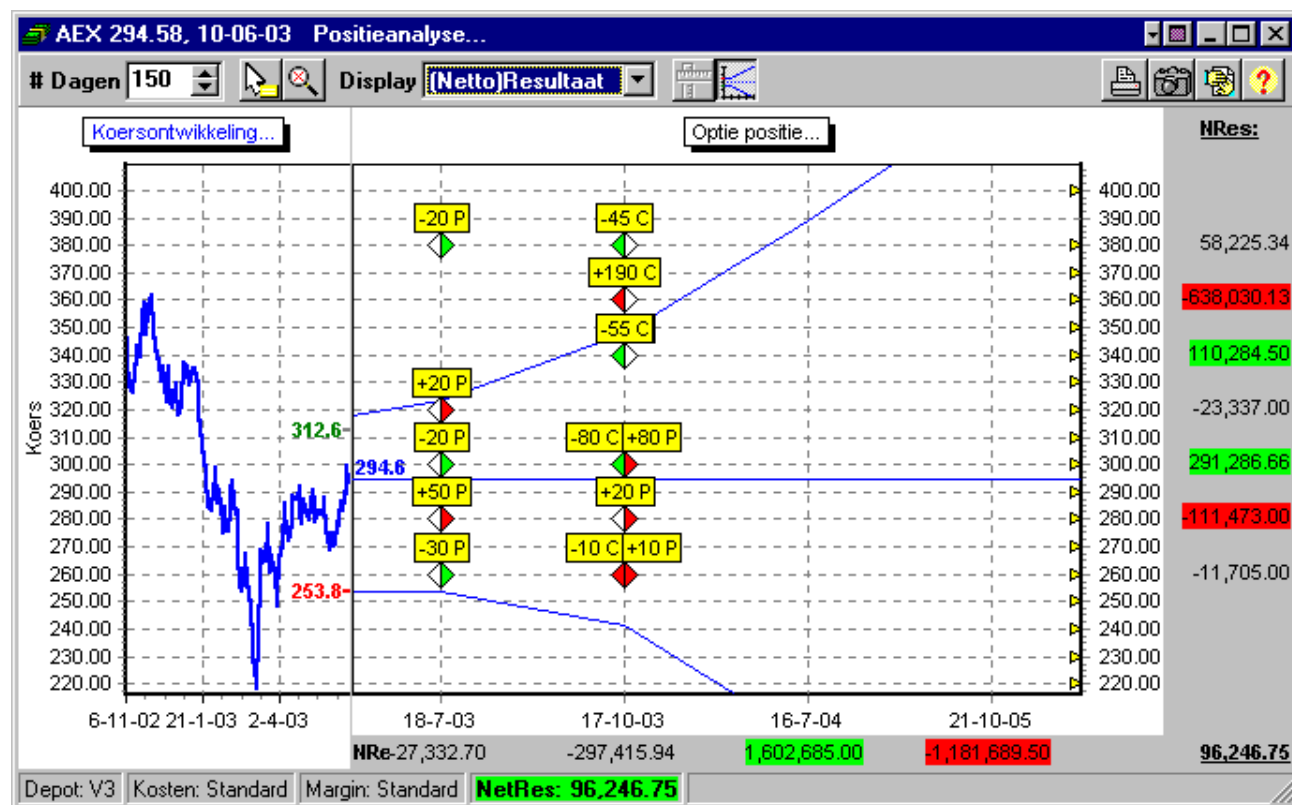
## Historische (onderliggende)koersontwikkeling



Een volledig overzicht van de (slot)koersontwikkeling van de onderliggende waarden en volatiliteit, zowel historisch als impliciet, is beschikbaar.

OPTIEMAAT berekent bovendien automatisch adequate steun- en weerstand niveaus.

## Positieanalyse



### De totale positie in beeld...

Positieanalyse brengt uw totale positie in een fonds op een zeer anschouwelijke wijze in beeld. Alle optie-, futureseries (en i.v.t. onderliggende waarden) staan opgesteld op een 'speelveld' en geplaatst in relatie tot de ontwikkeling van de onderliggende koers en de resterende looptijd tot expiratie.

U kunt in één oogopslag en naar diverse gezichtspunten alle onderdelen van uw positie doorlichten op (potentiële) 'winners' en 'losers'.

Resultaat en risicoparameters kunnen worden weergegeven op het niveau van de:

- None
- (Netto)Resultaat**
- Omzet
- OpenInterest
- Delta
- Gamma
- Theta
- Vega
- Rho
- Verw. Waarde

- Totale positie
- Strike/uitoefenprijs
- Expiratiedatum
- Afzonderlijke optie-/futureserie.

De "zoom" functie - in actie in bovenstaande afbeelding - maakt het mogelijk een complexe positie in onderdelen te bekijken.

Gesimuleerde bijstellingen - óf door u zelf óf als follow-on-advies door de module 'Adviezen' - worden onmiddellijk zichtbaar gemaakt en kunnen vervolgens op het gewenste resultaat worden beoordeeld.

Ook de waarschijnlijkheid waarmee een serie in-the-money zou kunnen expireren wordt zichtbaar gemaakt.

Een unieke wijze van presenteren die, zelfs voor de meest complexe posities, een haarscherp inzicht biedt in waar u mee bezig bent.

**Positieanalyse is onderdeel van de module 'Positiebeheer en -bewaking' en standaard aanwezig in Optiemaat-WP.**

## Desktop (Windows)

The screenshot displays the Optiemaat-W software interface. Key components include:

- KoersMonitor:** A table listing various funds (AAB, AEX, AEXL, AGN, AH, AHRD, AISX, AKZ, ADT, ASM, ASML, BUHR) with their respective prices and percentage changes.
- Depot:** A window showing transaction details for 'Standard' with columns for Fonds, Datum, Serie, Aantal, Prijs, and Kosten.
- NAW Gegevens:** A window showing a list of transactions with columns for Fonds, Datum, Serie, Aantal, Prijs, and Kosten.
- AEX 583.95 Adviezen genereren:** A window with settings for 'Richting' (Stijging, Trading, Daling), 'Niveau' (Hoog, Laag), and 'Criteria' (Hoogste, W/V, NetResult, Winst %).
- Options Table:** A large table with columns for 'Div', 'Lt=21', 'Div=5.49', 'Lt=49', 'Div=6.07', 'Lt=84', and 'Div=6.07'. It contains numerical data for various options contracts.

The screenshot shows the website for Foxware Beleggings Software. The main content includes:

- Logo:** Foxware Beleggings Software
- Inhoud:** A list of products including Optiemaat-W, Hermes, Forderik, and Xtrana.
- Optiemaat-W:** A detailed description of the software, stating it is a state-of-the-art option analysis program for Windows 95, 98, 2000, and NT.
- Mogelijkheden:** A list of features such as 'alle denkbare optiestrategieën' and 'instaatmach de voor u meest voorzekerwaarde optiestrategieën te laten berekenen'.

Het programma is gebaseerd op het Windows SDI concept.

Hierdoor bepaalt u zelf de hoeveel ruimte die het programma in bezit neemt op uw beeldscherm. Dit kan variëren van veel, zoals hierboven, tot slechts datgene benodigd door de geactiveerde functie(s), zoals hiernaast.

Al uw andere applicaties blijven gewoon zichtbaar en toegankelijk!

Ook hier geldt zoals voor het gehele concept: **HET PROGRAMMA IS ER VOOR DE GEBRUIKER EN NIET OMGEKEERD!**



\*Alle prijzen excl. 21% Btw, per 1 oktober 2016

## Prijslijst / Bestelformulier:

Omschrijving:	Prijs*
<b><u>PRO GRA MMA 'S:</u></b>	
<input type="checkbox"/> OPTIEMAAT-W2 Studie versie.	€ 360,00
<input type="checkbox"/> OPTIEMAAT-W3 Basis versie.	€ 690,00
<input type="checkbox"/> OPTIEMAAT-WP Professionele uitvoering. Incl. modules <b>I, II</b> (voor een <u>onbeperkt</u> aantal depots), <b>III</b> en <b>IV</b> .	€ 1.250,00
<input type="checkbox"/> OPTIEMAAT-WE Expert uitvoering. Pro versie + vele extra's.	p.o.a.
<b><u>Uitbreidingsmodulen: (voor Optiemaat-W3)</u></b>	
<input type="checkbox"/> <b>I</b> Futures.	€ 185,00
<input type="checkbox"/> <b>II</b> Positiebeheer en -bewaking. ( 5 depots )	€ 185,00
<input type="checkbox"/> <b>III</b> Adviezen.	€ 150,00
<input type="checkbox"/> <b>IV</b> BackTrack(e-o-d) + <b>intra-day</b> in Optiemaat-WP	€ 150,00
<b><u>Uitbreidingsmodulen: (alle uitvoeringen)</u></b>	
<input type="checkbox"/> <b>V</b> Real-Time (VWD(v/h EUROBENCH), MYTRACK, TENFORE)	€ 185,00
<input type="checkbox"/> <b>VI</b> Netwerk.	p.o.a.
<b><u>Upgrades:</u></b>	
<input type="checkbox"/> Upgrade OPTIEMAAT-W2 naar W3.	€ 390,00
<input type="checkbox"/> Upgrade OPTIEMAAT-W3 naar WP.	€ 750,00
<b><u>Service Abonnement:</u> ( niet verplicht )</b>	
<input type="checkbox"/> Prijs per jaar.	€ 215,00
<b><u>Installatie:</u> ( niet noodzakelijk )</b>	
<input type="checkbox"/> 'Aan huis' installatie.	€ 295,00
<b><u>Training:</u></b>	
<input type="checkbox"/> Cursus Optieanalyse.	€ 195,00

Bij gebruik als bestelformulier aan ons toezenden [sales@forestbergen.com](mailto:sales@forestbergen.com)

<b>NAAM</b> .....	
<b>BEDRIJF</b> .....	<b>BtwNo.</b> .....
<b>ADRES</b> .....	
<b>POSTCODE</b> .....	
<b>WOONPLAATS</b> .....	
<b>TELEFOON</b> .....	<b>FAX</b> .....
<b>E-MAIL</b> .....	

